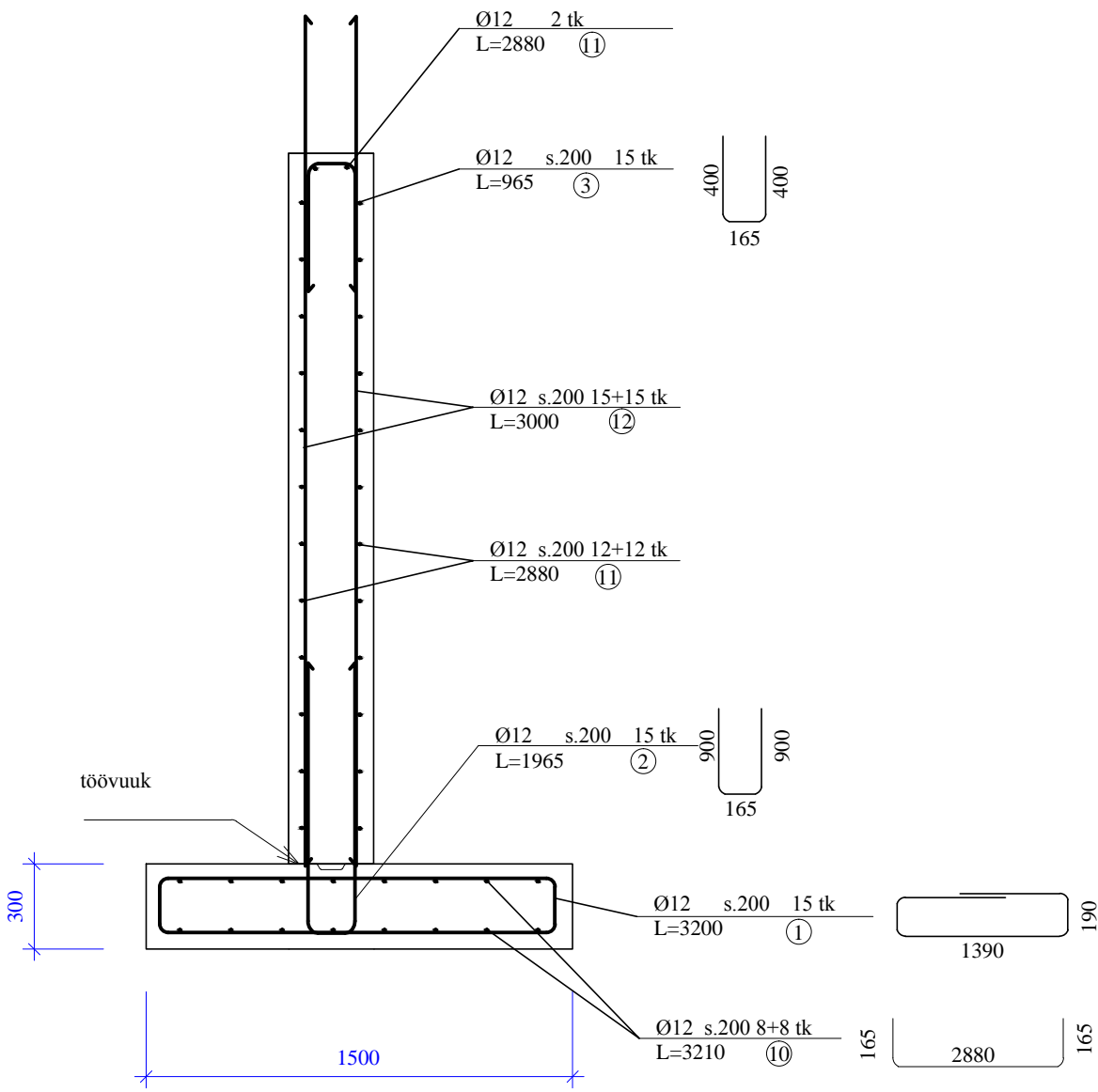
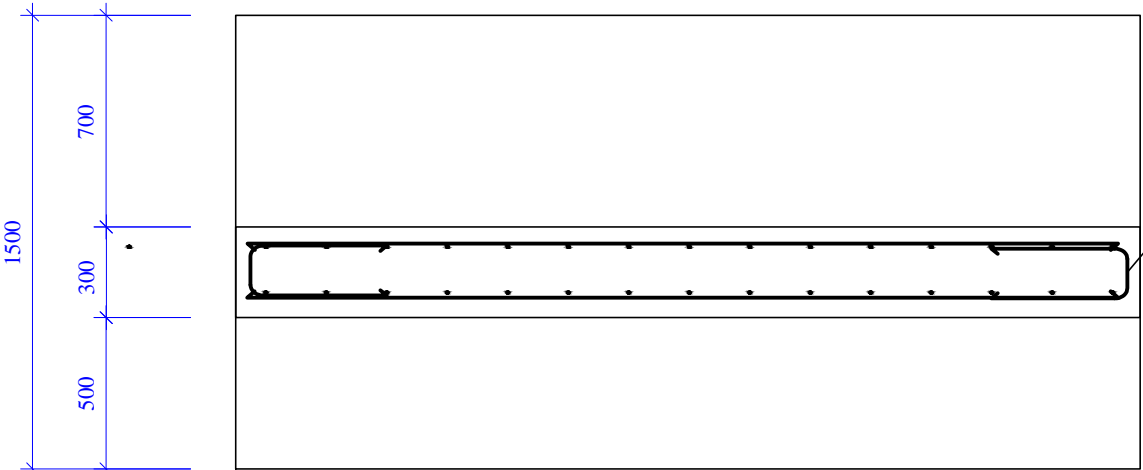
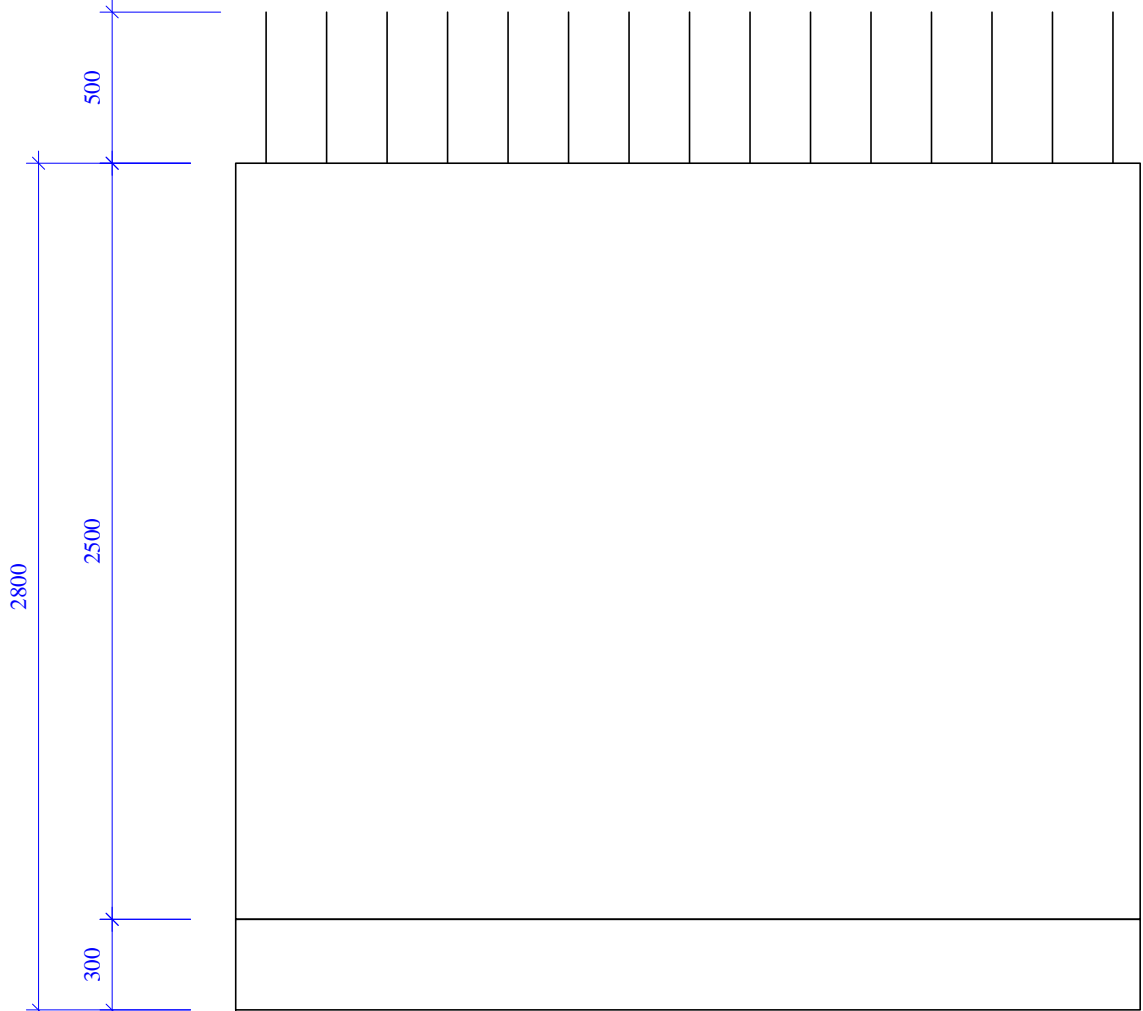
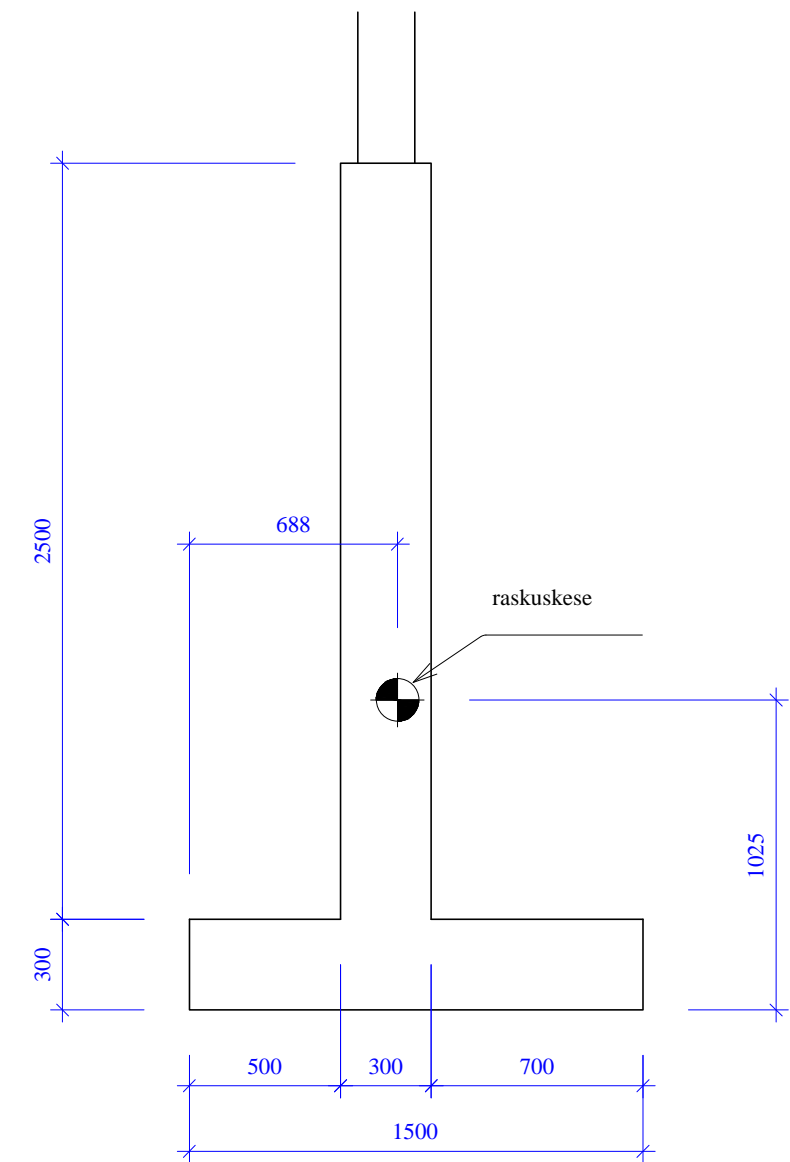


ELEMENT E3 1 tk



ELEMENT E3
betoon C35/45 3,59 m³
sarrusteras B500B 340 kg
kaal 8,61 T

MÄRKUSED:
1.Elementide arv 1 tk
2.Betoon C35/45 XC4/XS3/XF4 külmakindlus KK4
3.Sarruste betoonkaitsekiht 55 mm

E3							
sarrused ühe elemendi kohta							
NIMETUS	D	ARV	PIKKUS	KOKKU	j m KAAL	KOKKU	
	mm	tk	m	m	kg	kg	
pos.1	12	15	3,30	49,50	0,89	44	
pos.2	12	15	1,97	29,48	0,89	26	
pos.3	12	39	0,97	37,64	0,89	33	
pos.10	12	16	3,21	51,36	0,89	46	
pos.11	12	26	2,88	74,88	0,89	67	
pos.12	12	30	3,00	90,00	0,89	80	
						296	kg
				k=	1,15	341	

Tellija Peaprojekteerija KUUSALU VALLAVALITSUS	Dokumentatsioon Asukoht SALMISTU SADAMA ETAPP 1	Tunnus Staadium SAL2019 PP
AAVO JA RIINA RAIG PROJEKT OÜ	SALMISTU KÜLA, KUUSALU VALD, HARJU MAAKOND	EHITUSPROJEKT PÕHIPROJEKT
Koostaja AAVO JA RIINA RAIG PROJEKT OÜ Ränduri 40 Tallinn 10921 aavo.raig.arp@gmail.com	Dokumentatsiooni osa ja grupp VEETRANSPODIRAJATISED RAUDBETOONKONSTRUKTISIOONID	Tähis Muudatus TVR-7-10 Kuupäev (a-k-p) 2019-11-11
Projekteerija OLEV OKAS Dipl ehitusinsener Vastutav täitja AAVO RAIG Dipl ehitusinsener (112894) sadamaehitus	Dokument sisaldab ELEMENT E3 PROJEKTEERITUD KÕRGUSED (+) JA SÜGAVUSED (-) BK77	MÕÕDUD MM KOORDINAATSÜST L-EST97 KÕRGUSSÜSTEEM BK77 0.00 BK77= 0.23 EH2000 M1:25